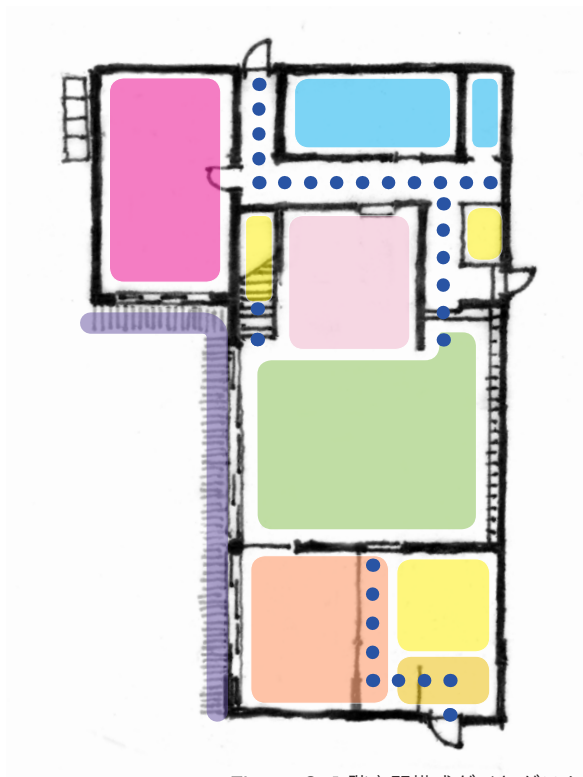
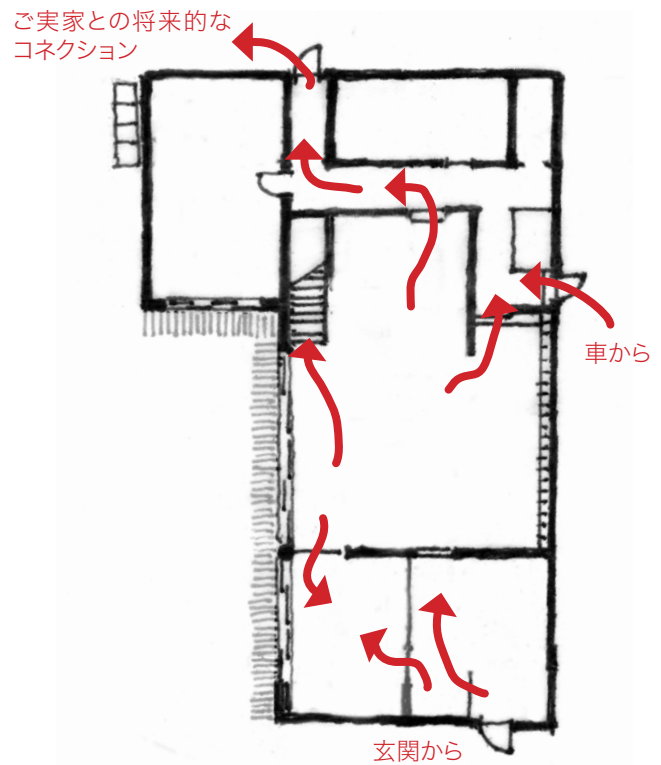


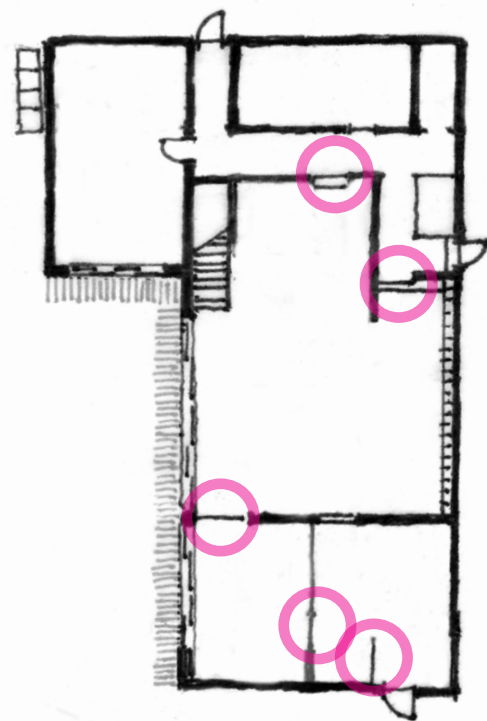
1階空間構成



5.3 敷地と対応する室内の段差がもたらす空間の変化と多様な動線(迷路性)



- ラウンジ(応接間)
- 収納・倉庫
- 玄関
- リビング・ダイニング
- キッチン+食品貯蔵室
- トイレ・洗面・洗濯・バスルーム
- 夫婦寝室・ウォークインクローゼット
- サークュレーション
- 縁側



住宅内には様々な空間から空間への移動ルートが考察されており、多様なルートは空間が変化する際に設けられた段差と相乗効果によって、移動体験をより豊かにします。

2階空間構成

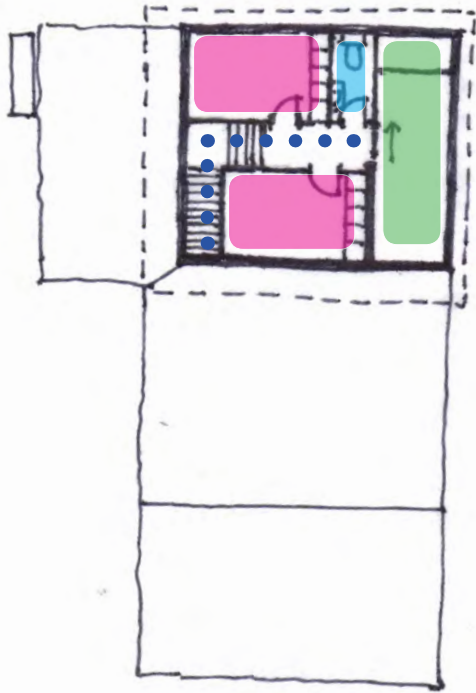


Figure 7. 2階空間構成ダイアグラム

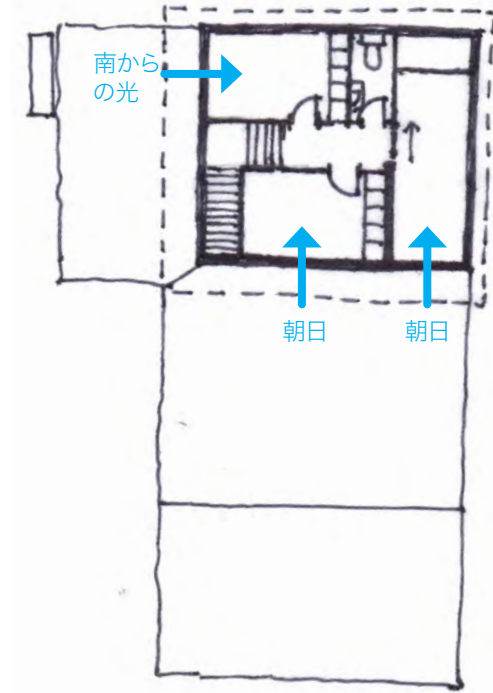


Figure 8. 2階光の取り方

- 客間(和室)
- トイレ・洗面・洗濯・バスルーム
- 子供部屋
- サーキュレーション

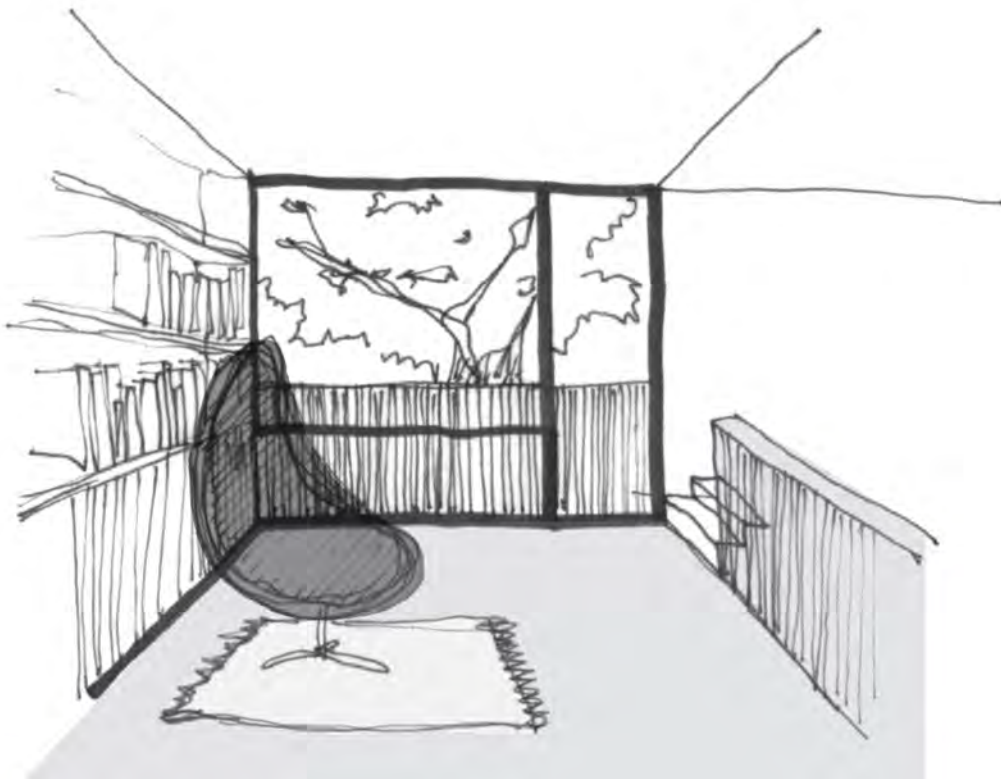


Figure 10. ラウンジイメージスケッチ